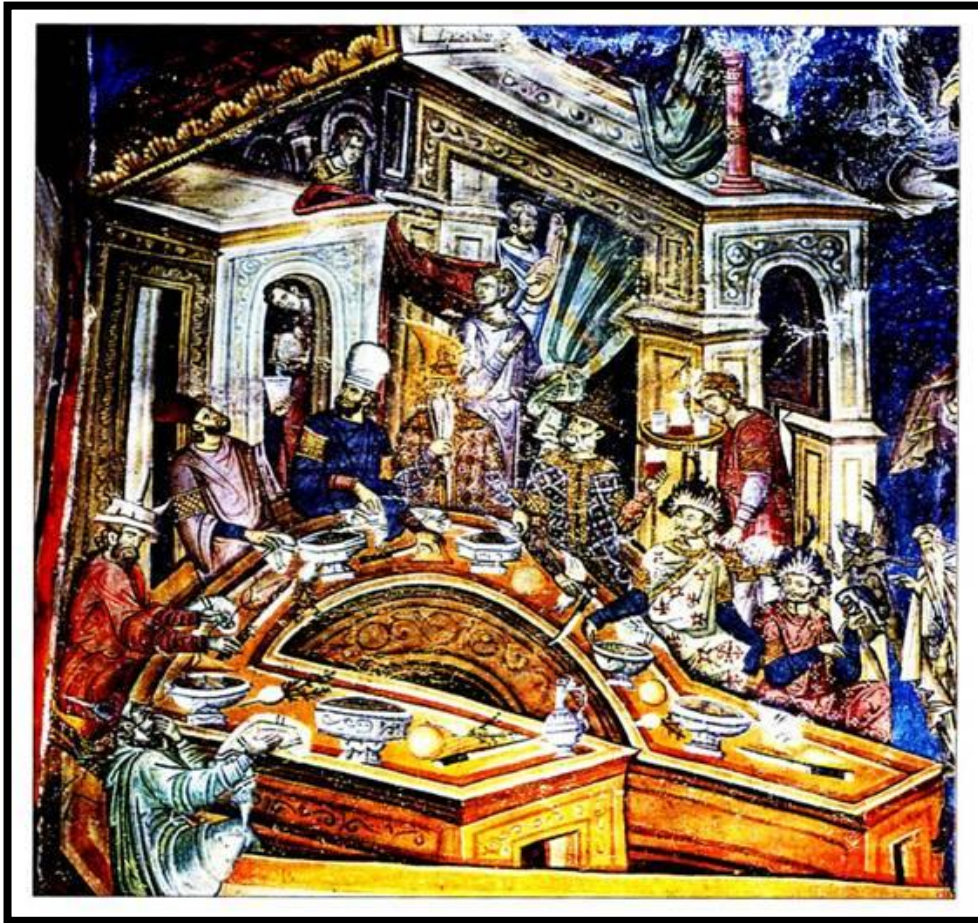


Κτηνοτροφία (κρέας γάλα - τυρί) 2^η ομάδα



**1^ο Πρότυπο
Πειραματικό
Δημοτικό
Σχολείο
Θεσσαλονίκης
Ε2
Π.Τ.Δ.Ε.-Α.Π.Θ.
2014-15**

2^η ομάδα κτηνοτροφία (κρέας γάλα -τυρί)

Ποια ήταν τα προϊόντα της κτηνοτροφίας;

Τα προϊόντα της κτηνοτροφίας ήταν το **τυρί** το οποίο παρασκευαζόταν από γάλα πρόβειο κατσικίσιο, αγελαδινό αλλά και βουβαλίσιο. Επίσης από το γάλα έφτιαχναν ακόμη και **οξύγαλα** (γιαούρτι) και βούτυρο. Το κρέας που έτρωγαν περισσότερο ήταν το **χοιρινό**. Επίσης έτρωγαν αρκετά **αρνιά**, **γίδες**, **βόδια**, **λαγούς** και **ελάφια**.



2^η ομάδα κτηνοτροφία (κρέας γάλα -τυρί)

Ποιες ποικιλίες τυριού υπήρχαν;

Οι ποικιλίες των τυριών
είναι:

- ☀ Το ανθότυρο
- ☀ Η μυζήθρα
- ☀ Το κρητικό
- ☀ Το βλάχικο τυρίτσιν
- ☀ Αλλά και το χαμηλής ποιότητας ασβεστότυρο.



2^η ομάδα κτηνοτροφία (κρέας γάλα - τυρί)

Έτρωγαν λουκάνικα; Από πού το αγόραζαν;

Τα **σαλτσίκια**
(λουκάνικα)
πωλούνταν από το
σαλδαμάριο, δηλαδή
τον μπακάλη, και όχι
από τον κρεοπώλη.



2^η ομάδα κτηνοτροφία (κρέας γάλα - τυρί)

Ποια είδη πουλερικών προτιμούσαν;

Τα είδη πουλερικών που προτιμούσαν ήταν:

- ✦ Πάπιες
- ✦ Χήνες
- ✦ Περιστερία
- ✦ Παγώνια
- ✦ Πέρδικες
- ✦ Κοτσύφια και
- ✦ Τσίχλες.
- ✦ Κότες
- ✦ Κόκορες κ.α.



2^η ομάδα κτηνοτροφία (κρέας γάλα -τυρί)

Έτρωγαν κρέας οι βυζαντινοί;

Οι βυζαντινοί δεν έτρωγαν κρέας γιατί:

- ✱ Αλλοιωνόταν εύκολα
- ✱ Στις νηστείες απαγορευόταν
- ✱ Ορισμένα ζώα πωλούνταν μόνο στην αγορά της Πόλης ορισμένες μόνο εποχές και
- ✱ Γιατί τα κρέατα καλής ποιότητας ήταν ακριβά.

2^η ομάδα κτηνοτροφία (κρέας γάλα - τυρί)

Πως μαγείρευαν τα κρέατα και τα ψάρια;

✿ Τα κρέατα τα μαγείρευαν «οφτά εκζεστά», (βραστά) και «εψητά-οφτά», (ψητά στα κάρβουνα). Επίσης τα έκαναν παστά.

✿ Τα ψάρια τα μαγείρευαν βραστά, ψητά, τηγανητά αλλά τα έκαναν παστά και καπνιστά.



2^η ομάδα κτηνοτροφία (κρέας γάλα - τυρί)

Ποια μέρη του ζώου έτρωγαν;

Έτρωγαν:

- ☀ Το κεφάλι
- ☀ Την ουρά
- ☀ Τα πόδια και
- ☀ Τα εντόσθια των ζώων



2^η ομάδα κτηνοτροφία (κρέας γάλα - τυρί)

Πόσο κόστιζε το κρέας, το λάδι και το ψάρι;

- ✱ Τα κρέατα καλής ποιότητας ήταν πολύ ακριβά. Ένα αρνί για παράδειγμα κόστιζε μισό χρυσό νόμισμα.
- ✱ Το λάδι κόστιζε 1 υπέρπυρο τα 20 λίτρα.
- ✱ Τα πιο φτηνά ψάρια (π.χ. σκουμπριά) κόστιζαν περίπου 1 χάλκινο νόμισμα τα 11.

2^η ομάδα κτηνοτροφία (κρέας γάλα - τυρί)

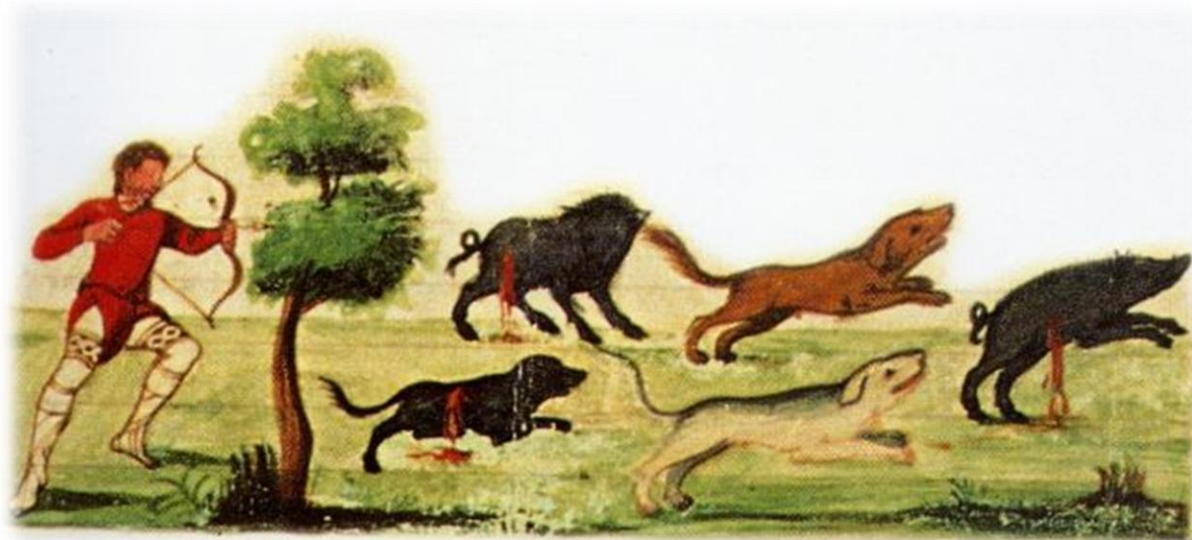
Ποιά ήταν η σημασία του νησιού της Κέρκυρας για την Αυτοκρατορία;

✳ Η Κέρκυρα ήταν ένα από τα σημαντικότερα κέντρα παραγωγής αλατιού (στο δυτικότερο άκρο της αυτοκρατορίας). Τον 14ο αιώνα, η Βενετία κατέλαβε το νησί για να εξασφαλίσει την εκμετάλλευση πλούσιων **αλυκών** της. Σήμερα, το χωριό Αλυκή στην Ανατ. Κέρκυρα θυμίζει ακόμη αυτούς τους εμπορικούς δρόμους του νησιού με τη Γαληνότατη Δημοκρατία της Βενετίας.

2^η ομάδα κτηνοτροφία (κρέας γάλα - τυρί)

Πότε αρχίζει ο 11ος αιώνας;

☀ Ο 11ος αιώνας αρχίζει το 1001 και τελειώνει το 1100.



2^η ομάδα κτηνοτροφία (κρέας γάλα - τυρί)

Πόσο % ήταν οι μοναχοί στο σύνολο του κράτους;

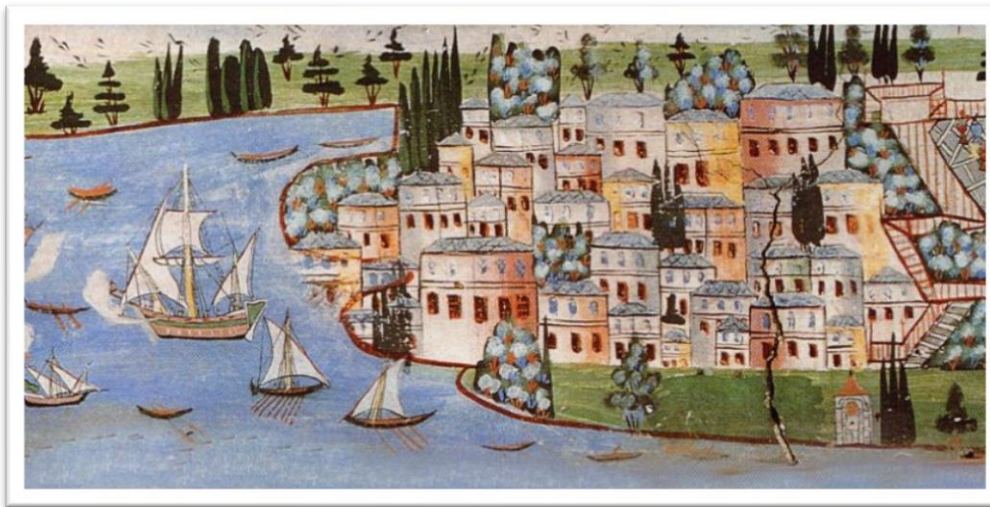
✦ Ο αριθμός των μοναχών στην Πόλη έφτανε το 20% του συνολικού πληθυσμού, δηλαδή ένα σημαντικό ποσοστό.



2^η ομάδα κτηνοτροφία (κρέας γάλα - τυρί)

Ποιές ήταν οι δύο μεγαλύτερες αγορές της Αυτοκρατορίας;

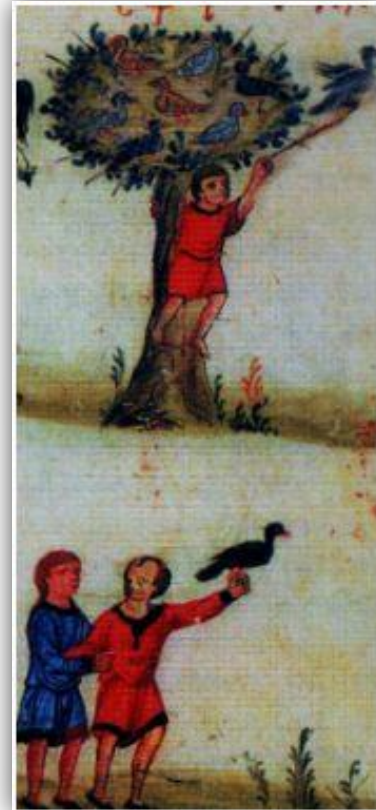
Οι δύο μεγαλύτερες αγορές της Αυτοκρατορίας ήταν:
✦ της Θεσσαλονίκης και
✦ της Κωνσταντινούπολης.



2^η ομάδα κτηνοτροφία (κρέας γάλα - τυρί)

Ποια ήταν η διατροφή των πληθυσμών της ενδοχώρας;

✱ Στην ενδοχώρα οι άνθρωποι τρέφονταν διαφορετικά από ότι στα παράλια. Εκεί τα γαλακτοκομικά προϊόντα και το κρέας αποτελούσαν τη βάση της καθημερινής διατροφής.



2^η ομάδα
κτηνοτροφία
(κρέας γάλα -τυρί)

πηγές

ΒΡΩΜΑΤΑ ΚΑΙ ΜΑΓΕΙΡΕΙΕΣ
(ΕΚΔΟΣΗ ΥΠ.ΠΟΛΙΤΙΣΜΟΥ,
ΒΥΖΑΝΤΙΝΟ ΚΑΙ
ΧΡΙΣΤΙΑΝΙΚΟ ΜΟΥΣΕΙΟ)

ΠΡΟΣΚΛΗΣΗ ΣΕ ΓΕΥΜΑ
(ΕΛ.ΣΤΑΜΠΟΓΛΗ -ΣΤΟΥΣ
ΔΡΟΜΟΥΣ ΤΟΥ
ΒΥΖΑΝΤΙΟΥ)

ΔΗΜΟΣΙΟΣ ΚΑΙ
ΙΔΙΩΤΙΚΟΣ ΒΙΟΣ ΤΩΝ
ΒΥΖΑΝΤΙΝΩΝ (TAMAR
A TALBOT RICE)

ΒΥΖΑΝΤΙΝΩΝ
ΔΙΑΤΡΟΦΗ ΚΑΙ
ΜΑΓΕΙΡΕΙΑΙ
(ΕΚΔΟΣΗ ΥΠ.ΠΟΛΙΤΙΣΜ
ΟΥ, ΠΡΑΚΤΙΚΑ
ΗΜΕΡΙΔΑΣ)

ΒΥΖΑΝΤΙΝΩΝ ΓΕΥΣΕΙΣ
(ΕΦ.ΚΑΘΗΜΕΡΙΝΗ)

2^η ομάδα κτηνοτροφία (κρέας γάλα - τυρί)

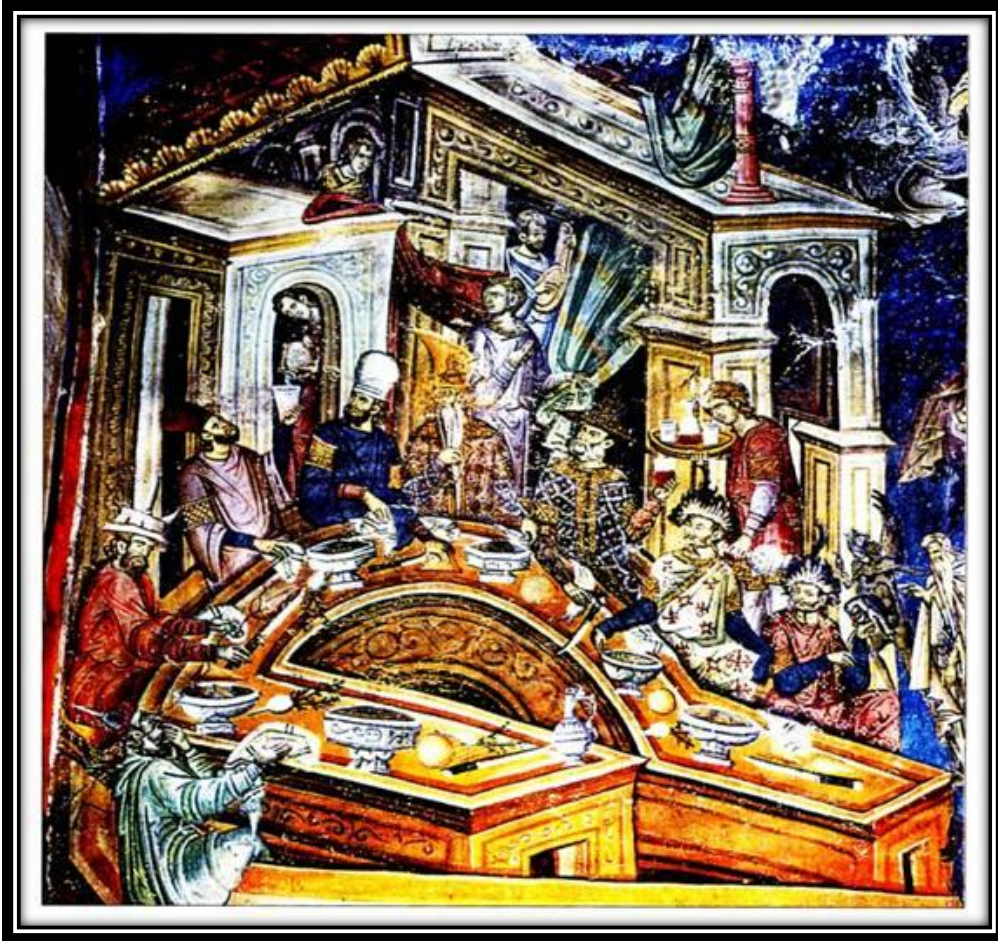
Η παρουσίαση αυτή έγινε από τους:

✦ Βασίλη Αθανασιάδη

✦ Κώστα Μπάρτζη

✦ Θεοδώρα Μπάφα

Κτηνοτροφία (κρέας γάλα - τυρί) 2^η ομάδα



**1^ο Πρότυπο
Πειραματικό
Δημοτικό
Σχολείο
Θεσσαλονίκης
Ε2
Π.Τ.Δ.Ε.-Α.Π.Θ.
2014-15**