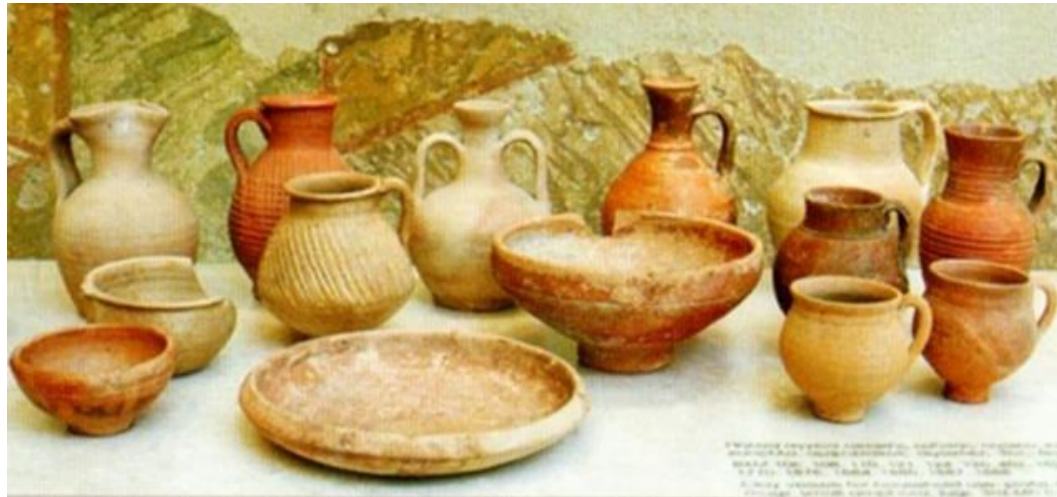


# ΣΚΕΥΗ (ΠΑΛΑΤΙ-ΜΟΝΑΣΤΗΡΙΑ- ΚΑΘΗΜΕΡΙΝΟΤΗΤΑ)

5<sup>η</sup> ομάδα



1<sup>ο</sup> Πρότυπο Πειραματικό Δημοτικό Σχολείο Θεσσαλονίκης

Τάξη Ε2

2014-2015

Μυρσίνη Μαλιόγκα, Ευάγγελος Σωτηριάδης, Κατερίνα Γαλλιού

# ΣΚΕΥΗ (ΠΑΛΑΤΙ-ΜΟΝΑΣΤΗΡΙΑ- ΚΑΘΗΜΕΡΙΝΟΤΗΤΑ)

1. Τι σκεύη χρησιμοποιούσαν οι αυτοκράτορες στις στρατιωτικές εκστρατείες;

Χρησιμοποιούσαν το ασημένιο σερβίτσιο, φούρνους και δίκτυα.



# ΣΚΕΥΗ (ΠΑΛΑΤΙ-ΜΟΝΑΣΤΗΡΙΑ- ΚΑΘΗΜΕΡΙΝΟΤΗΤΑ)

**2. Σε ποιά εποχή πιστεύετε πως πρωτοχρησιμοποιήθηκαν τα πιρούνια;**

Τα πιρούνια είναι πιθανόν να χρησιμοποιήθηκαν πρώτα από το Βυζαντινό κόσμο.

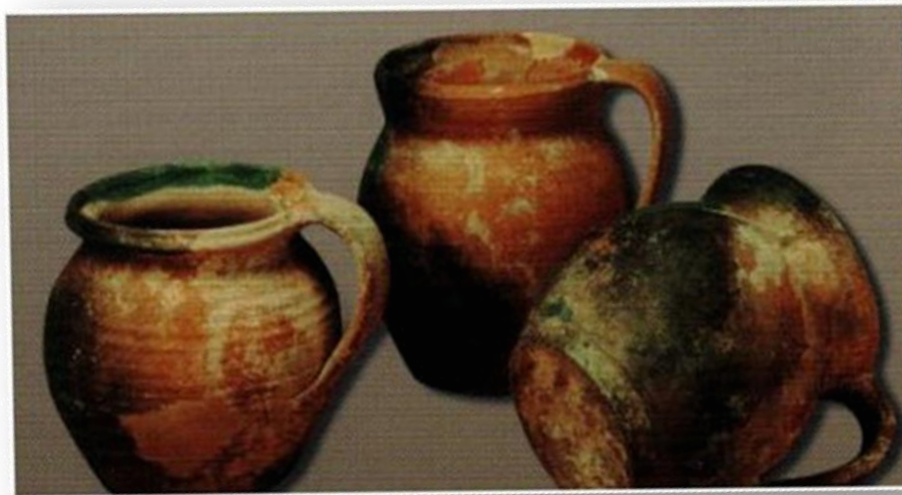
Πιστεύουμε πως τα πιρούνια εμφανίζονται μετά τον 10<sup>ο</sup> αιώνα.



# ΣΚΕΥΗ (ΠΑΛΑΤΙ-ΜΟΝΑΣΤΗΡΙΑ- ΚΑΘΗΜΕΡΙΝΟΤΗΤΑ)

**3. Ποιά σκεύη χρησιμοποιούσαν στα μοναστήρια για την μαγειρική τους;**

Χρησιμοποιούσαν μια βαθιά μεταλλική χύτρα, καζάνι, κατσαρόλες και τηγάνια.



# ΣΚΕΥΗ (ΠΑΛΑΤΙ-ΜΟΝΑΣΤΗΡΙΑ- ΚΑΘΗΜΕΡΙΝΟΤΗΤΑ)

4. Τι είναι οι τσούκες, πώς φτιάχνονταν και αν τις χρησιμοποιούμε σήμερα;

Οι τσούκες είναι τα σκεύη με τα οποία μαγείρευαν τα περισσότερα φαγητά τους.

Φτιάχνονταν από πηλό ή χαλκό.

Τις χρησιμοποιούμε σήμερα αλλά τις λέμε κατσαρόλες.



# ΣΚΕΥΗ (ΠΑΛΑΤΙ-ΜΟΝΑΣΤΗΡΙΑ- ΚΑΘΗΜΕΡΙΝΟΤΗΤΑ)

## 5. Περιγράψτε ένα τηγάνι της εποχής.

Τα τηγάνια ήταν χάλκινα, ρηχά, ντυμένα από μέσα με μια στρώση γυαλιού και είχαν στο χείλος τους ένα αυλάκι για να στηρίζεται εκεί μια ξύλινη λαβή.



# ΣΚΕΥΗ (ΠΑΛΑΤΙ-ΜΟΝΑΣΤΗΡΙΑ- ΚΑΘΗΜΕΡΙΝΟΤΗΤΑ)

**6. Πώς αποθήκευαν τα  
τρόφιμα τους;**

Τα τρόφιμα τους τα  
αποθήκευαν σε πήλινα  
αποθηκευτικά πιθάρια η  
πήλινα αγγεία.



# ΣΚΕΥΗ (ΠΑΛΑΤΙ-ΜΟΝΑΣΤΗΡΙΑ- ΚΑΘΗΜΕΡΙΝΟΤΗΤΑ)

**7. Βρείτε και περιγράψτε ένα σκεύος για σάλτσα. Τι χρησίμευε η τρύπα στο κάτω μέρος;**

Τα σκεύη που χρησιμοποιούσαν οι βυζαντινοί για να αποθηκεύουν τις σάλτσες, ονομάζονταν σαλτσάρια και έμοιαζαν με αρχαία ελληνικά αγγεία, μόνο που είχαν μια τετραγωνική τρύπα στο κέντρο και τρεις λαβές.

Ο πάτος ήταν ίσιος με σχήμα στρογγυλό.

Η τρύπα στο κάτω μέρος χρησίμευε στο να κρατάει την σάλτσα ζεστή.





# ΣΚΕΥΗ (ΠΑΛΑΤΙ-ΜΟΝΑΣΤΗΡΙΑ- ΚΑΘΗΜΕΡΙΝΟΤΗΤΑ)\*

8. Είστε ένα σημαντικό πρόσωπο, περαστικό από την Κωνσταντινούπολη και σας έχουν καλέσει για γεύμα στο σπίτι ενός Βυζαντινού αξιωματούχου. Περιγράψτε το σπίτι του.

Το σπίτι του είναι ωραίο, διώροφο, κατασκευασμένο με τούβλα και έχει πρόσοψη σε έναν δρόμο γεμάτο στοές, κοντά στην πλατεία Αυγουσταίου.

Η πρόσοψη κατά μήκος της μπορντούρας της στέγης και πάνω στις κορνίζες που χωρίζουν τα πατώματα είναι γεμάτη με διακοσμήσεις από πολύχρωμη μαρμαροκονία.

# ΣΚΕΥΗ (ΠΑΛΑΤΙ-ΜΟΝΑΣΤΗΡΙΑ- ΚΑΘΗΜΕΡΙΝΟΤΗΤΑ)\*\*

Τα παράθυρα που προστατεύονται από κάγκελα σχηματίζονται από τετράγωνα τζάμια τοποθετημένα μέσα σε ξύλινα πλαίσια.

Το σπίτι διαθέτει μπαλκόνια σε σχήμα καλαθιών και η στέγη του σχηματίζει ταράτσα.

Το σπίτι έχει μια σιδερένια δίφυλλη πόρτα στολισμένη με καρφιά που έχουν μεγάλα κεφάλια.

Όταν μπαίνουμε μέσα βλέπουμε μια αίθουσα με μωσαϊκά.

Οι τοίχοι είναι διακοσμημένοι με ζωγραφίες. Γύρω-γύρω υπάρχουν κολώνες που στηρίζουν τα πατώματα.

# ΣΚΕΥΗ (ΠΑΛΑΤΙ-ΜΟΝΑΣΤΗΡΙΑ- ΚΑΘΗΜΕΡΙΝΟΤΗΤΑ)\*\*\*

Σε δωμάτια μεγαλύτερα ή μικρότερα χωρισμένα μεταξύ τους με διαφράγματα, ζουν τα μέλη της οικογένειας.

Στο κέντρο της αίθουσας είναι τοποθετημένο ένα στρόγγυλο τραπέζι με ένα τραπεζομάντηλο.

Η κουζίνα αποτελούσε το κύριο δωμάτιο και το χειμώνα χρησιμοποιούταν σαν συζυγικό κρεβάτι.



# ΣΚΕΥΗ

(ΠΑΛΑΤΙ-ΜΟΝΑΣΤΗΡΙΑ-ΚΑΘΗΜΕΡΙΝΟΤΗΤΑ)

## 9. Περιγράψτε την τραπεζαρία.

Γύρω από ένα κεντρικό τραπέζι ήταν τοποθετημένοι καναπέδες αργότερα γύρω από το τραπέζι τοποθετήθηκαν συνηθισμένα καθίσματα. Πάνω στο τραπέζι ήταν στρωμένα μαχαίρια, πιάτα, κανάτες και ποτήρια.



# ΣΚΕΥΗ (ΠΑΛΑΤΙ-ΜΟΝΑΣΤΗΡΙΑ- ΚΑΘΗΜΕΡΙΝΟΤΗΤΑ)

**10. Ποια ήταν τα αγαπημένα σχέδια που έβαζαν στα σκεύη τους;**

Τα σχέδια που έβαζαν στα σκεύη τους ήταν χριστιανικά σύμβολα (κυρίως σταυροί), σκηνές από τη παλιά και την καινή διαθήκη, παραστάσεις από τον παγανιστικό κόσμο, διηγήσεις κατορθωμάτων και αγαπητών ηρώων, σπειροειδή ή ελικοειδή μοτίβα, ασπριδερές γραμμές, θέματα από το φυτικό και ζωικό κόσμο και ανθρώπινες μορφές.



# ΣΚΕΥΗ (ΠΑΛΑΤΙ-ΜΟΝΑΣΤΗΡΙΑ- ΚΑΘΗΜΕΡΙΝΟΤΗΤΑ)

**11. Θα μπορούσατε να διδάξετε σε κάποιον να στρώνει το τραπέζι όπως το έστρωναν εκείνη την εποχή;**

Πρέπει πρώτα να στρώσουν ένα τραπεζομάντιλο, να τοποθετήσουν πετσέτες (χειρόμακτρα), να βάλουν πάνω τα απαραίτητα επιτραπέζια σκεύη, μαχαίρια και κουτάλια (κοχλιάρια).



# ΣΚΕΥΗ (ΠΑΛΑΤΙ-ΜΟΝΑΣΤΗΡΙΑ- ΚΑΘΗΜΕΡΙΝΟΤΗΤΑ)

## 12. Τι είναι «εφυαλωμένα»;

Τα εφυαλωμένα είναι σκευή που έχουν ένα στρώμα υαλώματος για να προσδίδει λάμψη, χρώμα και δυνατότητα εκλεπτυσμένης διακόσμησης σε ταπεινά πήλινα σκευή.



# ΣΚΕΥΗ (ΠΑΛΑΤΙ-ΜΟΝΑΣΤΗΡΙΑ- ΚΑΘΗΜΕΡΙΝΟΤΗΤΑ)

## Πηγές:

- ✓ Βρώματα και μαγειρείες (Έκδοση Υπ.Πολιτισμού,Βυζ.και χριστιανικό μουσείο)
- ✓ Πρόσκληση σε γεύμα (Ελ.Σταμπόγλη-στους δρόμους του Βυζαντίου)
- ✓ Δημόσιος και Ιδιωτικός βιος των Βυζαντινών(Tamara Talbot Rice)
- ✓ Διατροφικές συνήθειες στο Βυζάντιο (Π.Καλαμάρα)
- ✓ Βυζαντινών Γεύσεις (Εφ.Καθημερινή)
- ✓ Η καθημερινή ζωή στο Βυζάντιο(Gerald Walter)
- ✓ Βυζαντινών διατροφή και μαγειρείες (Έκδοση Υπ.Πολιτισμού, Πρακτικά Ημερίδας)



# ΣΚΕΥΗ (ΠΑΛΑΤΙ-ΜΟΝΑΣΤΗΡΙΑ- ΚΑΘΗΜΕΡΙΝΟΤΗΤΑ)

## 5<sup>η</sup> ομάδα



1<sup>ο</sup> Πρότυπο Πειραματικό Δημοτικό Σχολείο Θεσσαλονίκης

Τάξη Ε2

2014-2015

Μυρσίνη Μαλιόγκα, Ευάγγελος Σωτηριάδης, Κατερίνα Γαλλιού